

X. Annexes

Liste des espèces d'oiseaux





Nom français	Nom latin	Directive Oiseaux- N2000	Protection nationale	Liste rouge nationale	Liste rouge régionale	ZNIEFF
Alouette des champs	<i>Alauda arvensis</i>	Oui		NT	NT	
Alouette lulu	<i>Lullula arborea</i>	Oui		LC	LC	
Bergeronnette grise	<i>Motacilla alba</i>	Oui		LC	LC	
Bouscarle de Cetti	<i>Cettia cetti</i>	Oui		NT	NT	Oui
Bruant jaune	<i>Emberiza citrinella</i>	Oui		VU	NT	
Buse variable	<i>Buteo buteo</i>	Oui		LC	LC	
Canard colvert	<i>Anas platyrhynchos</i>			LC	LC	
Chardonneret élégant	<i>Carduelis carduelis</i>	Oui		VU	LC	
Chouette effraie	<i>Tyto alba</i>	Oui		LC	NT	
Cigogne noire	<i>Ciconia nigra</i>	Oui	Oui	EN	CR	Oui
Circète Jean-le-Blanc	<i>Circetus gallicus</i>	Oui	Oui	LC	VU	Oui
Cornille noire	<i>Corvus corone</i>			LC	LC	
Coucou gris	<i>Cuculus canorus</i>	Oui		LC	LC	
Étourneau sansonnet	<i>Sturnus vulgaris</i>			LC	LC	
Faisan de Colchide	<i>Phasianus colchicus</i>			LC		
Falcon crécerelle	<i>Falco tinnunculus</i>	Oui		NT	LC	
Fauvette à tête noire	<i>Sylvia atricapilla</i>	Oui		LC	LC	
Fauvette des jardins	<i>Sylvia borin</i>	Oui		NT	LC	
Fauvette grisette	<i>Sylvia communis</i>	Oui		LC	LC	
Geai des chênes	<i>Garrulus glandarius</i>			LC	LC	
Grimpeau des jardins	<i>Certhia brachydactyla</i>	Oui		LC	LC	
Grive draine	<i>Turdus viscivorus</i>			LC	LC	
Grive muscicène	<i>Turdus philomelos</i>			LC	LC	
Héron cendré	<i>Ardea cinerea</i>	Oui		LC	LC	
Huppe fasciée	<i>Upupa epops</i>	Oui		LC	LC	Oui
Hypolaïs polyglotte	<i>Hippolaïs polyglotta</i>	Oui		LC	LC	
Linotte mélodieuse	<i>Linaria cannabina</i>	Oui		VU	NT	
Loriot d'Europe	<i>Oriolus oriolus</i>	Oui		LC	LC	
Martinet noir	<i>Apus apus</i>	Oui		NT	LC	
Martin-pêcheur d'Europe	<i>Alcedo atthis</i>	Oui	Oui	VU	LC	Oui
Merle noir	<i>Turdus merula</i>			LC	LC	
Mésange à longue queue	<i>Aegithalos caudatus</i>	Oui		LC	LC	
Mésange bleue	<i>Cyanistes caeruleus</i>	Oui		LC	LC	

Nom français	Nom latin	Directive Oiseaux- N2000	Protection nationale	Liste rouge nationale	Liste rouge régionale	ZNIEFF
Mésange charbonnière	<i>Parus major</i>		Oui	LC	LC	
Moineau domestique	<i>Passer domesticus</i>		Oui	LC	LC	
Phragmite des joncs	<i>Acrocephalus schoenobaenus</i>		Oui	LC	VU	Oui
Pic épeiche	<i>Dendrocopos major</i>		Oui	LC	LC	
Pic noir	<i>Dryocopus martius</i>	Oui	Oui	LC	LC	
Pic vert	<i>Picus viridis</i>		Oui	LC	LC	
Pie bavarde	<i>Pica pica</i>			LC	LC	
Pie-grièche écorcheur	<i>Lanius collurio</i>	Oui	Oui	NT	LC	
Pigeon ramier	<i>Columba palumbus</i>			LC	LC	
Pinson des arbres	<i>Fringilla coelebs</i>		Oui	LC	LC	
Pipit des arbres	<i>Anthus trivialis</i>		Oui	LC	LC	
Pouillot de Bonelli	<i>Phylloscopus bonelli</i>		Oui	LC	LC	Oui
Pouillot fitis	<i>Phylloscopus trochilus</i>		Oui	NT	NT	Oui
Pouillot siffleur	<i>Phylloscopus sibilatrix</i>		Oui	NT	VU	Oui
Pouillot véloce	<i>Phylloscopus collybita</i>		Oui	LC	LC	
Roitelet à triple bandeau	<i>Regulus ignicapilla</i>		Oui	LC	LC	
Roitelet huppé	<i>Regulus regulus</i>		Oui	NT	LC	
Rossignol philomèle	<i>Luscinia megarhynchos</i>		Oui	LC	LC	
Rougegorge familier	<i>Erithacus rubecula</i>		Oui	LC	LC	
Rougequeue à front blanc	<i>Phoenicurus phoenicurus</i>		Oui	LC	LC	
Rougequeue noir	<i>Phoenicurus ochruros</i>		Oui	LC	LC	
Serin cini	<i>Serinus serinus</i>		Oui	VU	LC	
Sittelle torchepot	<i>Sitta europaea</i>		Oui	LC	LC	
Tarier pâtre	<i>Saxicola rubicola</i>		Oui	LC	LC	
Tourterelle des bois	<i>Streptopelia turtur</i>			VU	LC	
Tourterelle turque	<i>Streptopelia decaocto</i>			LC	LC	
Troglodyte mignon	<i>Troglodytes troglodytes</i>		Oui	LC	LC	
Verdier d'Europe	<i>Chloris chloris</i>		Oui	VU	LC	
Espèces recensées en dehors de l'IBC						
Accenteur mouchet	<i>Prunella modularis</i>		Oui	LC	LC	
Aigrette garzette	<i>Egretta garzetta</i>	Oui	Oui	LC	NT	Oui
Autour des palombes	<i>Accipiter gentilis</i>		Oui	LC	VU	
Balbuzard pêcheur	<i>Pandion haliaetus</i>	Oui	Oui	VU	EN	Oui
Bécasse des bois	<i>Scolopax rusticola</i>			LC	NT	Oui
Bécassine des marais	<i>Gallinago gallinago</i>			CR		
Bergeronnette des ruisseaux	<i>Motacilla cinerea</i>		Oui	LC	LC	





Nom français	Nom latin	Directive Oiseaux- N2000	Protection nationale	Liste rouge nationale	Liste rouge régionale	ZNIEFF
Bernache du Canada	<i>Branta canadensis</i>	Oui				
Bondrée apivore	<i>Pernis apivorus</i>	Oui		LC	LC	
Bouvreuil pivoine	<i>Pyrrhula pyrrhula</i>			VU	VU	Oui
Bruant des roseaux	<i>Emberiza schoeniclus</i>			Oui	EN	Oui
Bruant zizi	<i>Emberiza cirius</i>			Oui	LC	
Busard des roseaux	<i>Circus aeruginosus</i>	Oui		Oui	EN	Oui
Busard Saint-Martin	<i>Circus cyaneus</i>	Oui		Oui	LC	Oui
Chevalier culblanc	<i>Tringa ochropus</i>			Oui	LC	
Chevalier guignette	<i>Actitis hypoleucos</i>			Oui	NT	
Choucas des tours	<i>Corvus monedula</i>			Oui	LC	
Chouette hulotte	<i>Strix aluco</i>			Oui	LC	
Cigogne blanche	<i>Ciconia ciconia</i>	Oui		Oui	LC	Oui
Cygne tuberculé	<i>Cygnus olor</i>			Oui	LC	
Engoulevent d'Europe	<i>Caprimulgus europaeus</i>	Oui		Oui	LC	Oui
Épervier d'Europe	<i>Accipiter nisus</i>			Oui	LC	
Faisan vénère	<i>Symaticus reevesi</i>					
Falcon hobereau	<i>Falco subbuteo</i>			Oui	LC	
Falcon pèlerin	<i>Falco peregrinus</i>			Oui	LC	Oui
Fuligule milouin	<i>Aythya ferina</i>			VU	NT	Oui
Gallinule poule-d'eau	<i>Gallinula chloropus</i>			Oui	LC	
Gobemouche gris	<i>Muscicapa striata</i>			Oui	NT	
Gobemouche noir	<i>Ficedula hypoleuca</i>			Oui	VU	Oui
Grand Cormoran	<i>Phalacrocorax carbo</i>			Oui	LC	
Grande Aigrette	<i>Casmerodius albus</i>	Oui		Oui	NT	Oui
Grèbe castagneux	<i>Tachybaptus ruficollis</i>			Oui	LC	
Grive litorne	<i>Turdus pilaris</i>				LC	
Grive mauvis	<i>Turdus iliacus</i>					
Grosbec casse-noyaux	<i>Coccothraustes coccothraustes</i>			Oui	LC	
Grue cendrée	<i>Grus grus</i>	Oui		Oui	GR	Oui
Héron garde-boeufs	<i>Bubulcus ibis</i>			Oui	LC	Oui
Hirondelle de fenêtre	<i>Delichon urbicum</i>			Oui	NT	
Hirondelle rustique	<i>Hirundo rustica</i>			Oui	NT	
Locustelle tachetée	<i>Locustella naevia</i>			Oui	NT	
Merle à plastron	<i>Turdus torquatus</i>			Oui	LC	
Mésange huppée	<i>Lophophanes cristatus</i>			Oui	LC	
Mésange noire	<i>Periparus ater</i>			Oui	LC	
Mésange nonnette	<i>Poecile palustris</i>			Oui	LC	

Nom français	Nom latin	Directive Oiseaux- N2000	Protection nationale	Liste rouge nationale	Liste rouge régionale	ZNIEFF
Milan royal	<i>Milvus milvus</i>	Oui	Oui	VU	CR	
Oie cendrée	<i>Anser anser</i>			VU		
Oie rieuse	<i>Anser albifrons</i>					
Perdrix grise	<i>Perdix perdix</i>			LC	NT	
Perdrix rouge	<i>Alectoris rufa</i>			LC	LC	
Petit Gravelot	<i>Charadrius dubius</i>		Oui	LC	LC	
Pic épeichette	<i>Dendrocopos minor</i>		Oui	VU	NT	Oui
Pic mar	<i>Dendrocopos medius</i>	Oui	Oui	LC	LC	
Pigeon colombin	<i>Columba oenas</i>			LC	LC	Oui
Pinson du Nord	<i>Fringilla montifringilla</i>		Oui			
Pipit farlouse	<i>Anthus pratensis</i>		Oui	VU	VU	Oui
Rousserolle effarvatte	<i>Acrocephalus scirpaceus</i>		Oui	LC	LC	
Tarier des prés	<i>Saxicola rubetra</i>		Oui	VU	CR	Oui
Tarin des aulnes	<i>Carduelis spinus</i>		Oui	LC		
Traquet motteux	<i>Oenanthe oenanthe</i>		Oui	NT		

Protection Nationale : Taxon bénéficiant d'une protection nationale en France métropolitaine Article I, II et III

Protection régionale : Article I

Liste Rouge Nationale : Liste rouge nationale de la flore. LC : Préoccupation mineure ; NT : Quasi menacé ; VU : Vulnérable ; EN : en danger ; CR : en danger critique d'extinction ; NA : Non applicable ; DD : Données insuffisantes

Liste Rouge Régionale : Liste rouge de la région Centre-Val de Loire

ZNIEFF : Taxons dont la présence peut justifier de la création d'une ZNIEFF (Liste actualisée et validée en CSRPN du printemps 2021).

Règlementation préfectorale : article 3 et 4

En rouge : Espèce exotique envahissante

En gras (et en vert pour ceux de l'IBC) : espèce patrimoniale : article 2 et 4 de la Directive Habitat



Liste des plantes et leur statut

Nom français	Nom	A1	CDH2	CDH4	Z1	RV24	LRF	LRR
Ache nodiflore	<i>Helosciadium nodiflorum</i>	AR						
Achillée millefeuille	<i>Achillea millefolium</i>	CCC						
Allanthe glanduleux	<i>Allianthus altissima</i>	R						
Alliaire	<i>Alliaria petiolata</i>	CC						
Armoise commune	<i>Artemisia vulgaris</i>	CCC						
Aubépine à un style	<i>Crataegus monogyna</i>	CCC						
Avoine cultivée	<i>Avena sativa</i>							
Baldingère faux-roseau, Fromentreau	<i>Phalaris arundinacea</i>	CC						
Barbarea commune	<i>Barbarea vulgaris</i>	C						
Benoîte commune	<i>Geum urbanum</i>	CCC						
Bident trifolié	<i>Bidens tripartita</i>	C						
Bouleau verruqueux	<i>Betula pendula</i>	C						
Bourgène	<i>Frangula alnus</i>	C						
Bouton d'or	<i>Ranunculus acris</i>	CCC						
Brachypode des bois, Brome des bois	<i>Brachypodium sylvaticum</i>	CCC						
Brome à deux étamines	<i>Anisantha diandra</i>	R						
Brome mou	<i>Bromus hordeaceus</i>	CCC						
Brunelle commune	<i>Prunella vulgaris</i>	CCC						
Bryone dioïque	<i>Bryonia dioica</i>	CC						
Bugle rampante	<i>Ajuga reptans</i>	CC						
Cabaret des oiseaux	<i>Dipsacus fullonum</i>	CC						
Campanule raiponce	<i>Campanula rapunculius</i>	CC						
Canche printanière	<i>Aira praecox</i>	R						
Capelle bourse-à-pasteur	<i>Capsella bursa-pastoris</i>	CCC						
Cardamine des prés	<i>Cardamine pratensis</i>	CC						
Carotte sauvage	<i>Daucus carota</i>	CCC						
Centaurée sp.	<i>Centauria</i>							
Céraiste agglomère	<i>Cerastium glomeratum</i>	CC						
Charme	<i>Carpinus betulus</i>	CCC						
Châtaignier	<i>Castanea sativa</i>	CC						
Chêne pédonculé	<i>Quercus robur</i>	CCC						
Chérophylle penché	<i>Chaerophyllum temulum</i>	C						
Chèvrefeuille des bois	<i>Lonicera periclymenum</i>	CCC						
Cirse commun	<i>Cirsium vulgare</i>	CCC						
Compagnon blanc	<i>Silene latifolia</i>	CCC						
Coquelicot	<i>Papaver rhoeas</i>	CC						
Cornouiller sanguin	<i>Cornus sanguinea</i>	CCC						
Cotonnière naine	<i>Logfia minima</i>	R						
Coucou	<i>Primula veris</i>	CCC						
Dactyle agglomère, Pied-de-poule	<i>Dactylis glomerata</i>	CCC						
Digitale pourpre	<i>Digitalis purpurea</i>	AC						



Nom français	Nom	A1	CDH2	CDH4	Z1	RV24	LRF	LRR
Douce-amère	Solanum dulcamara	CCC						
Epervière piloselle	Pilosella officinarum	CCC						
Épilobe à tige carrée	Epilobium tetragonum	CC						
Épine noire	Prunus spinosa	CCC						
Érable champêtre	Acer campestre	CC						
Érable plane	Acer platanoides	AR						
Érodium à feuilles de ciguë	Erodium cicutarium	CC						
Euphorbe éssule	Euphorbia esula	RR						
Euphorbe petit-cyprès	Euphorbia cyparissias	C						
Euphorbe réveil matin	Euphorbia helioscopia	C						
Ficaire à bulbilles	Ficaria verna	CC						
Fléole des prés	Phleum pratense							
Flouve odorante	Anthoxanthum odoratum	CC						
Fraisier sauvage	Fragaria vesca	CCC						
Frêne élevé	Fraxinus excelsior	CCC						
Fromental élevé, Ray-grass français	Arrhenatherum elatius	CCC						
Gaillet commun	Galium mollugo							
Gaillet croissette	Cruciata laevipes	CC						
Gaillet gratteron	Galium aparine	CCC						
Genêt à balai	Cytisus scoparius	CCC						
Géranium à feuilles molles	Geranium molle	CC						
Géranium à feuilles rondes	Geranium rotundifolium	AC						
Géranium découpé	Geranium dissectum	CCC						
Grand plantain d'eau	Alisma plantago-aquatica	C						
Grande pervenche	Vinca major							
Gui des feuillus	Viscum album	C						
Herbe à Robert	Geranium robertianum	CCC						
Herbe de Saint-Roch	Pulicaria vulgaris	R			Oui			
Houlque laineuse, Blanchard	Holcus lanatus	CCC						
Houx	Ilex aquifolium	C						
Iris faux acore	Iris pseudacorus	CCC						
Ivraie vivace	Lolium perenne	CCC						
Jonc à fruits luisants, Jonc à fruits brillants	Juncus articulatus	C						
Jonc aggloméré	Juncus conglomeratus	C						
Jonc couché, Jonc bulbeux	Juncus bulbosus	AC						
Jonc épars, Jonc diffus	Juncus effusus	CCC						
Jonc glauque	Juncus inflexus	CC						
Laîche cuivrée	Carex otrubae	AR						
Laîche glauque, Langue-de-pic	Carex flacca	CC						
Laitue scariote	Lactuca serriola	CC						
Lamier pourpre	Lamium purpureum	CC						
Lampsane commune	Lapsana communis	CCC						
Lierre grimpant	Hedera helix	CCC						
Lierre terrestre	Glechoma hederacea	CCC						





Nom français	Nom	A1	CDH2	CDH4	Z1	RV24	RRF	LRR
Liset	<i>Convolvulus sepium</i>	CCC						
Luzerne lupuline	<i>Medicago lupulina</i>	CCC						
Luzerne tachetée	<i>Medicago arabica</i>	C						
Lycope d'Europe	<i>Lycopus europaeus</i>	CCC						
Lysimaque commune	<i>Lysimachia vulgaris</i>	CC						
Lysimaque nummulaire	<i>Lysimachia nummularia</i>	CC						
Mache douce	<i>Valerianella locusta</i>	AC						
Macusson	<i>Lathyrus tuberosus</i>	AR						
Marguerite commune	<i>Leucanthemum vulgare</i>							
Marronnier d'Inde	<i>Aesculus hippocastanum</i>							
Menthe à feuilles rondes	<i>Mentha suaveolens</i>	C						
Menthe aquatique	<i>Mentha aquatica</i>	CC						
Menthe des champs	<i>Mentha arvensis</i>	AC						
Millepertuis perforé	<i>Hypericum perforatum</i>	CCC						
Molène bouillon-blanc	<i>Verbascum thapsus</i>	AR						
Morelle noire	<i>Solanum nigrum</i>	CC						
Mouron des oiseaux	<i>Stellaria media</i>	CCC						
Mouron rouge	<i>Lysimachia arvensis</i>	CCC						
Moutarde des champs	<i>Sinapis arvensis</i>	C						
Muscari à toupet	<i>Muscari comosum</i>	AC						
Myosotis des champs	<i>Myosotis arvensis</i>	CC						
Myosotis rameux	<i>Myosotis ramosissima</i>	AR						
Noisetier	<i>Corylus avellana</i>	CCC						
Noyer commun	<i>Juglans regia</i>	AC						
Ophrys abeille	<i>Ophrys apifera</i>	R				Oui		
Orchis bouc	<i>Himantoglossum hircinum</i>	AC						
Orchis bouffon	<i>Anacamptis morio</i>	AR						
Orchis pyramidal	<i>Anacamptis pyramidalis</i>	R			Oui			
Orchis vert	<i>Platanthera chlorantha</i>	AR						
Orme champêtre	<i>Ulmus minor</i>	CCC						
Ortie dioïque	<i>Urtica dioica</i>	CCC						
Oseille des prés	<i>Rumex acetosa</i>	CCC						
Panais cultivé	<i>Pastinaca sativa</i>	C						
Pâquerette	<i>Bellis perennis</i>	CCC						
Patte d'ours	<i>Heracleum sphondylium</i>	CCC						
Pâturin annuel	<i>Poa annua</i>	CCC						
Pâturin commun, Gazon d'Angleterre	<i>Poa trivialis</i>	CC						
Pâturin des prés	<i>Poa pratensis</i>	CC						
Petit boucage	<i>Pimpinella saxifraga</i>	C						
Petite oseille	<i>Rumex acetosella</i>	CC						
Peuplier du Canada	<i>Populus x canadensis</i>							
Peuplier Tremble	<i>Populus tremula</i>	CC						
Picride fausse Vipérine	<i>Helminthotheca echinoides</i>	C						
Pin sylvestre	<i>Pinus sylvestris</i>	AC						

Nom français	Nom	A1	CDH2	CDH4	Z1	RV24	LRF	LRR
Pissenlit sp.	Taraxacum							
Plantain Corne-de-cerf	Plantago coronopus	C						
Plantain lancéolé	Plantago lanceolata	CCC						
Plantain majeur	Plantago major	CCC						
Platane d'Espagne	Platanus x hispanica							
Porcelle enracinée	Hypochaeris radicata	CCC						
Potentille rampante	Potentilla reptans	CCC						
Prunier domestique	Prunus domestica							
Raisin d'Amérique	Phytolacca americana	RR						
Renoncule bulbeuse	Ranunculus bulbosus	CC						
Renoncule rampante	Ranunculus repens	CCC						
Renouée du Japon	Reynoutria japonica	AR						
Renouée Persicaire	Persicaria maculosa	CC						
Robinier faux-acacia	Robinia pseudoacacia	CC						
Ronce de Bertram	Rubus fruticosus	NRR						
Rorippe amphibie	Rorippa amphibia	C						
Roseau, Roseau commun, Roseau à balais	Phragmites australis	C						
Rosier des chiens	Rosa canina							
Salicaire commune	Lythrum salicaria	CCC						
Saule cendré	Salix cinerea	C						
Saule marsault	Salix caprea	AC						
Saxifrage granulé	Saxifraga granulata	AR						
Sceau de Notre Dame	Dioscorea communis	CC						
Scirpe des marais	Eleocharis palustris	AC						
Séneçon de Jacob	Jacobaea vulgaris	CCC						
Stellaire graminée	Stellaria graminea	C						
Stellaire holostée	Rabelera holostea	CC						
Sureau noir	Sambucus nigra	CCC						
Thuja	Thuja							
Tilleul à petites feuilles	Tilia cordata	R						
Trèfle des prés	Trifolium pratense	CCC						
Trèfle douteux	Trifolium dubium	C						
Trèfle rampant	Trifolium repens	CCC						
Troëne	Ligustrum vulgare	CCC						
Véronique à feuilles de serpolet	Veronica serpyllifolia	C						
Véronique de Perse	Veronica persica	CCC						
Véronique des champs	Veronica arvensis	CCC						
Véronique officinale	Veronica officinalis	C						
Véronique petit chêne	Veronica chamaedrys	CCC						
Verveine officinale	Verbena officinalis	CCC						
Vesce cultivée	Vicia sativa	CC						
Vesce des haies	Vicia sepium	C						
Vesce hérissée	Ervilia hirsuta	C						
Vesce printanière	Vicia lathyroides	RR			Oui			





Nom français	Nom	A1	CDH2	CDH4	Z1	RV24	LRP	LRR
Vigne-verge commune	<i>Parthenocissus inserta</i>	R						
Violette des bois	<i>Viola reichenbachiana</i>	C						
Vulpie queue-d'écureuil, Vulpie faux Brome	<i>Vulpia bromoides</i>	AC						
Vulpin des prés	<i>Alopecurus pratensis</i>	AC						

Liste des plantes par site d'étude

Nom français	Nom	Zone 1 : Etang et pinède	Zone 2 : Ecole, parking, forêt	Zone 3 : Ancien cimetière	Zone 4 : Ancienne gare	Zone 5 : Lagunage	Zone 6: Centre bourg	Zone 7 : Les Varennes
Ache nodiflore	Helosciadium nodiflorum						X	
Achillée millefeuille	Achillea millefolium	X	X	X	X	X	X	
Ailante glanduleux	Ailanthus altissima						X	
Alliaire	Alliaria petiolata							X
Armoise commune	Artemisia vulgaris				X			X
Aubépine à un style	Crataegus monogyna		X					X
Avoine cultivée	Avena sativa							X
Baldingère faux-roseau, Fromenteau	Phalaris arundinacea	X						
Barbarée commune	Barbarea vulgaris						X	X
Benoîte commune	Geum urbanum		X					X
Bident trifolié	Bidens tripartita	X						
Bouleau verruqueux	Betula pendula	X						
Bourgène	Frangula alnus			X	X		X	
Bouton d'or	Ranunculus acris	X	X	X		X	X	X
Brachypode des bois, Brome des bois	Brachypodium sylvaticum							X
Brome à deux étamines	Anisantha diandra							X
Brome mou	Bromus hordeaceus							X
Brunelle commune	Prunella vulgaris		X					
Bryone dioïque	Bryonia dioica	X		X				
Bugle rampante	Ajuga reptans	X						
Cabaret des oiseaux	Dipsacus fullonum	X				X		
Campanule raiponce	Campanula rapunculus	X						
Canche printanière	Aira praecox							X
Capselle bourse-à-pasteur	Capsella bursa-pastoris	X						
Cardamine des prés	Cardamine pratensis		X	X			X	
Carotte sauvage	Daucus carota		X	X				X
Centaurée sp.	Centaurea	X						
Céraiste aggloméré	Cerastium glomeratum		X				X	
Charme	Carpinus betulus	X						X
Chataignier	Castanea sativa							X
Chêne pédonculé	Quercus robur	X	X	X				X
Chérophylle penché	Chaerophyllum temulum							X
Chèvrefeuille des bois	Lonicera periclymenum							X
Cirse commun	Cirsium vulgare	X	X	X			X	
Compagnon blanc	Silene latifolia							X





Nom français	Nom	Zone 1 : Etang et pinède	Zone 2 : Ecole, parking, forêt	Zone 3 : Ancien cimetière	Zone 4 : Ancienne gare	Zone 5 : Lagunage	Zone 6: Centre bourg	Zone 7 : Les Varennes
Coquelicot	Papaver rhoeas	X		X				
Cornouiller sanguin	Cornus sanguinea	X		X		X		
Cotonnière naine	Logfia minima					X		
Coucou	Primula veris			X	X		X	
Dactyle agglomère, Pied-de-poule	Dactylis glomerata	X	X	X		X		X
Digitale pourpre	Digitalis purpurea							X
Douce amère	Solanum dulcamara						X	
Epervière piloselle	Pilosella officinarum	X	X					
Épilobe à tige carrée	Epilobium tetragonum		X				X	
Épine noire	Prunus spinosa	X	X	X	X		X	X
Erable champêtre	Acer campestre	X						
Erable plane	Acer platanoides	X					X	
Erodium à feuilles de cigue	Erodium cicutarium							X
Euphorbe esule	Euphorbia esula	X						
Euphorbe petit-cyprés	Euphorbia cyparissias			X				X
Euphorbe réveil matin	Euphorbia helioscopia					X		
Ficaire à bulbilles	Ficaria verna		X					
Fiéole des prés	Phleum pratense	X						
Flouve odorante	Anthoxanthum odoratum	X	X	X		X		X
Fraisier sauvage	Fragaria vesca		X					
Frêne élevé	Fraxinus excelsior		X				X	
Fromental élevé, Ray-grass français	Arrhenatherum elatius							X
Gaillet commun	Gallium mollugo			X				
Gaillet croisettes	Cruciata laevipes				X			
Gaillet gratteron	Gallium aparine	X	X		X			X
Genêt à balai	Cytisus scoparius							X
Geranium à feuilles molles	Geranium molle	X	X		X		X	
Geranium à feuilles rondes	Geranium rotundifolium					X		
Geranium découpé	Geranium dissectum					X		
Grand plantain d'eau	Alisma plantago-aquatica						X	
Grande pervenche	Vinca major			X	X			
Gui des feuillus	Viscum album	X	X					
Herbe à Robert	Geranium robertianum	X	X	X			X	X
Herbe de Saint-Roch	Pulicaria vulgaris						X	
Houlique laineuse, Blanchard	Holcus lanatus	X	X	X		X		X
Houx	Ilex aquifolium		X					
Iris faux acore	Iris pseudacorus	X					X	
lvrail vivace	Lolium perenne	X						
Jonc à fruits luisants, Jonc à fruits brillants	Juncus articulatus	X						
Jonc agglomère	Juncus conglomeratus	X						

Nom français	Nom	Zone 1 : Etang et pinède	Zone 2 : Ecole, parking, forêt	Zone 3 : Ancien cimetière	Zone 4 : Ancienne gare	Zone 5 : Lagunage	Zone 6 : Centre bourg	Zone 7 : Les Varennes
Jonc couché, Jonc bulbeux	Juncus bulbosus	X						
Jonc épars, Jonc diffus	Juncus effusus						X	
Jonc glauque	Juncus inflexus	X						
Laîche cuivrée	Carex otrubae	X						
Laîche glauque, Langue-de-pic	Carex flacca	X						
Laitue scariole	Lactuca serriola				X			
Lamier pourpre	Lamium purpureum	X			X			X
Lampsane commune	Lapsana communis	X	X		X	X		
Lierre grimpant	Hedera helix			X	X	X		X
Lierre terrestre	Glechoma hederacea		X					
Liset	Convolvulus sepium	X		X				
Luzerne lupuline	Medicago lupulina		X	X				
Luzerne tachetée	Medicago arabica	X		X			X	X
Lycophe d'Europe	Lycopus europaeus						X	
Lysimaque commune	Lysimachia vulgaris	X						
Lysimaque nummulaire	Lysimachia nummularia	X						
Mache doucette	Valerianella locusta						X	
Macusson	Lathyrus tuberosus	X						
Marguerite commune	Leucanthemum vulgare			X				
Marronnier d'Inde	Aesculus hippocastanum	X						
Menthe à feuilles rondes	Mentha suaveolens	X						
Menthe aquatique	Mentha aquatica	X						
Menthe des champs	Mentha arvensis	X						
Millepertuis perforé	Hypericum perforatum			X				X
Molène bouillon-blanc	Verbascum thapsus							X
Morelle noire	Solanum nigrum	X						
Mouron des oiseaux	Stellaria media	X						
Mouron rouge	Lysimachia arvensis		X				X	
Moutarde des champs	Sinapis arvensis					X		
Muscari à toupet	Muscari comosum			X				
Myosotis des champs	Myosotis arvensis	X	X	X				
Myosotis rameux	Myosotis ramosissima		X				X	
Noisetier	Corylus avellana	X				X		
Noyer commun	Juglans regia							X
Ophrys abeille	Ophrys apifera					X		
Orchis bouc	Himantoglossum hircinum							X
Orchis bouffon	Anacamptis morio	X	X		X		X	X
Orchis pyramidal	Anacamptis pyramidalis					X		





Nom français	Nom	Zone 1 : Etang et pinède	Zone 2 : Ecole, parking, forêt	Zone 3 : Ancien cimetière	Zone 4 : Ancienne gare	Zone 5 : Lagnage	Zone 6: Centre bourg	Zone 7 : Les Varennes
Orchis vert	Platanthera chlorantha		X	X				
Orme champêtre	Ulmus minor	X		X			X	
Ortie dioïque	Urtica dioica	X		X	X			X
Oseille des prés	Rumex acetosa	X	X	X			X	
Panais cultivé	Pastinaca sativa	X		X				
Pâquerette	Bellis perennis	X	X	X	X		X	
Patte d'ours	Heracleum sphondylium	X	X	X			X	
Pâturin annuel	Poa annua	X	X	X	X		X	
Pâturin commun, Gazon d'Angleterre	Poa trivialis							X
Pâturin des prés	Poa pratensis							X
Petit boucage	Pimpinella saxifraga			X				
Petite oselle	Rumex acetosella	X	X		X			X
Peuplier du Canada	Populus x canadensis							X
Peuplier Tremble	Populus tremula		X				X	
Picride fausse Vipérine	Helminthotheca echioides		X					
Pin sylvestre	Pinus sylvestris							X
Pissenlit sp.	Taraxacum	X	X	X	X		X	X
Plantain Corne-de-cert	Plantago coronopus						X	
Plantain lancéolé	Plantago lanceolata	X	X	X	X		X	X
Plantain majeur	Plantago major	X			X		X	X
Platane d'Espagne	Platanus x hispanica						X	
Porcelle enracinée	Hypochoeris radicata	X	X					X
Potentille rampante	Potentilla reptans	X	X	X	X		X	
Prunier domestique	Prunus domestica	X						
Raisin d'Amérique	Phytolacca americana							X
Renoncule bulbeuse	Ranunculus bulbosus		X		X		X	
Renoncule rampante	Ranunculus repens						X	
Renouée du Japon	Reynoutria japonica							X
Renouée Persicaire	Persicaria maculosa						X	
Robinier faux-acacia	Robinia pseudoacacia							X
Ronce de Bertram	Rubus fruticosus	X	X	X	X			X
Rorippe amphibie	Rorippa amphibia						X	X
Roseau, Roseau commun, Roseau à balais	Phragmites australis							X
Rosier des chiens	Rosa canina		X	X			X	
Salicaire commune	Lythrum salicaria						X	
Saule cendré	Salix cinerea		X					
Saule marsault	Salix caprea		X				X	
Saxifrage granulée	Saxifraga granulata		X					X
Sceau de Notre Dame	Dioscorea communis		X					X
Scirpe des marais	Eleocharis palustris	X						

Nom français	Nom	Zone 1 : Etang et pinède	Zone 2 : Ecole, parking, forêt	Zone 3 : Ancien cimetière	Zone 4 : Ancienne gare	Zone 5 : Lagunage	Zone 6: Centre bourg	Zone 7 : Les Varennes
Séneçon de Jacob	Jacobaea vulgaris	X	X	X		X	X	X
Stellaire graminée	Stellaria graminea			X		X		X
Stellaire holostée	Rabelera holostea		X					
Sureau noir	Sambucus nigra							X
Thuya	Thuja	X						
Tilleul à petites feuilles	Tilia cordata	X						
Trèfle des prés	Trifolium pratense	X	X					
Trèfle douteux	Trifolium dubium			X				
Trèfle rampant	Trifolium repens	X	X	X		X	X	
Troëne	Ligustrum vulgare	X						
Véronique à feuilles de serpolet	Veronica serpyllifolia	X						
Véronique de Perse	Veronica persica	X				X	X	
Véronique des champs	Veronica arvensis						X	
Véronique officinale	Veronica officinalis				X			
Véronique petit chêne	Veronica chamaedrys		X		X		X	X
Verveine officinale	Verbena officinalis	X						
Vesce cultivée	Vicia sativa		X	X	X			X
Vesce des haies	Vicia sepium		X			X		
Vesce hérissée	Ervilia hirsuta		X	X		X		X
Vesce printanière	Vicia lathyroides			X				
Vigne-vierge commune	Parthenocissus inserta	X						
Violette des bois	Viola reichenbachiana				X			
Vulpie queue-d'écureuil, Vulpie faux Brome	Vulpia bromoides							X
Vulpin des prés	Alopecurus pratensis	X	X				X	





Tableau : Données herpétologiques récoltées dans le cadre de l'IBC (premier tableau les amphibiens, second tableau les reptiles)

Nom français	Nom latin	Directive Habitat-Annexe IV-Natura 2000	Protection Nationale Article II	LRN	LRR	ZNIEFF	Etang et pinède	Ecole, forêt et parking	Ancien cimetière	Ancienne gare	Lagunage	Centre-bourg	Les Varennes
Grenouille agile	<i>Rana dalmatina</i>	Oui		LC			1		1	1	1	1	1
Grenouille verte	<i>Pelophylax kl. esculentus</i>	Oui		LC			1	1	1	1	1	1	1
Crapaud calamite	<i>Epidalea calamita</i>	Oui	Oui	LC		Oui	1	1					
Rainette verte		Oui		NT			1						
Lézard vert occidental	<i>Lacerta bilineata</i>	Oui	Oui	LC					1				
Lézard des murailles	<i>Podarcis muralis</i>	Oui	Oui	LC			1	1					
Orvet fragile	<i>Anguis fragilis</i>			LC			1						

En bleu : espèces patrimoniales

Tableau : Données herpétologiques récoltées en dehors de l'IBC (premier tableau les amphibiens, second tableau les reptiles)

Nom français	Nom latin	Directive Habitat-Annexe IV-Natura 2000	Protection Nationale Article II	LRN	LRR	ZNIEFF
Crapaud épineux	<i>Bufo spinosus</i>					
Alyte accoucheur	<i>Alytes obstetricans</i>	Oui	Oui	LC		NT
Triton crête	<i>Triturus cristatus</i>	Oui	Oui	NT		NT
Nombre d'observations par secteur						
Nom français	Nom latin	Directive Habitat-Annexe IV-Natura 2000	Protection Nationale Article II	LRN	LRR	ZNIEFF
Couleuvre helvétique	<i>Natrix helvetica</i>					
Couleuvre d'Esculape	<i>Zamenis longissimus</i>	Oui	Oui	LC		NT
Vipère aspic	<i>Vipera aspis</i>			LC		LC

En bleu : espèces patrimoniales

Tableau : Espèces de Mammifères recensées dans le cadre de l'IBC

Nom français	Nom latin	Directive Habitat-Annexe IV-Natura 2000	Protection Nationale Article II	LRN	LRR	ZNIEFF	Zone 1 : Etang et pinède	Zone 2 : Ecole, parking et forêt	Zone 3 : Ancien cimetière	Zone 4 : Ancienne gare	Zone 5 : Lagunage	Zone 6 : Centre-bourg	Zone 7 : Les Varennes	Hors site
Barbastelle d'Europe	Barbastella barbastellus	Oui	Oui	LC	NT	Oui								1
Blaireau européen	<i>Meles meles</i>			LC	LC								1	
Chevreuil européen	<i>Capreolus</i>			LC	LC		1		1		1	1	1	
Hérisson d'Europe	Erinaceus europaeus		Oui	LC	LC							1		
Lapin de Garenne	<i>Oryctolagus cuniculus</i>			NT	LC				1			1		
Lièvre d'Europe	<i>Lepus europaeus</i>			LC	LC			1				1		
Murin de Daubenton	Myotis daubentonii	Oui	Oui	LC	NT	Oui							1	
Noctule commune	Nyctalus noctula	Oui	Oui	VU	NT	Oui		1				1		
Pipistrelle commune	Pipistrellus pipistrellus	Oui	Oui	NT	LC	Oui	1	1		1	1	1	1	
Pipistrelle de Kuhl	Pipistrellus kuhlii	Oui	Oui	LC	LC				1					
Pipistrelle pygmée	Pipistrellus pygmaeus	Oui	Oui	LC	DD							1		
Renard roux	<i>Vulpes vulpes</i>			LC	LC						1	1	1	
Sanglier	<i>Sus scrofa</i>			LC	LC									
Sérotine commune	Eptesicus serotinus	Oui	Oui	NT	LC		1		1	1				
Nombre d'observations par secteur														

En bleu : espèces patrimoniales

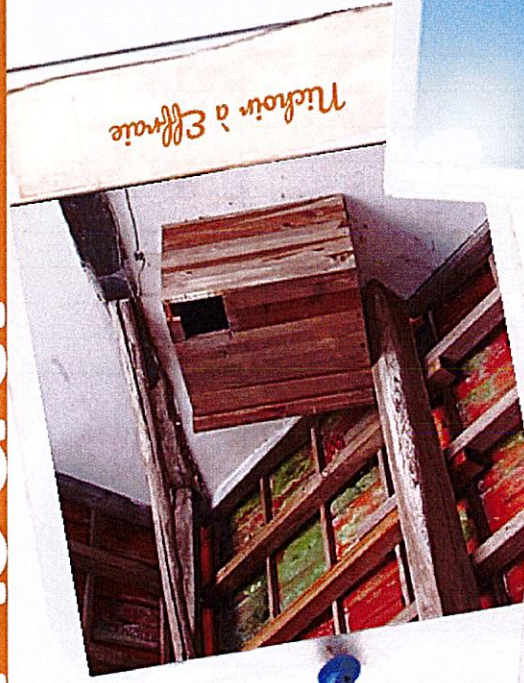
Tableau : Espèces de Mammifères recensées en dehors de l'IBC

Nom français	Nom latin	Directive Habitat- Annexe II-Natura 2000	Directive Habitat- Annexe IV-Natura 2000	Protection Nationale Article II	LRN	LRR	ZNIEFF
Campagnol roussâtre	<i>Clethrionomys glareolus (Schreber, 1780)</i>				LC	LC	
Cerf élaphe	<i>Cervus elaphus</i>				LC	LC	
Crocidure musette	<i>Crocidura russula (Hermann, 1780)</i>				LC	LC	
Ecureuil roux	<i>Sciurus vulgaris</i>			Oui	LC	LC	
Grand murin	<i>Myotis myotis</i>		Oui	Oui	LC	LC	Oui
Lérot	<i>Eliomys quercinus</i>				LC	LC	
Martre des Pins	<i>Martes martes (Linnaeus, 1758)</i>				LC	LC	
Mulot à collier	<i>Apodemus flavicollis</i>				LC	DD	
Mulot sylvestre	<i>Apodemus sylvaticus (Linnaeus, 1758)</i>				LC	LC	
Murin à oreilles échancrées	<i>Myotis emarginatus</i>		Oui	Oui	LC	LC	Oui
Musaraigne couronnée	<i>Sorex coronatus</i>				LC	LC	
Musaraigne pygmée	<i>Sorex minutus</i>				LC	LC	
Oreillard gris	Plecotus austriacus			Oui	LC	LC	
Ragondin	<i>Myocastor coypus</i>				NA	NA	
Souris grise	<i>Mus musculus Linnaeus, 1758</i>				LC	LC	
Taupe d'Europe	<i>Talpa europaea</i>				LC	LC	

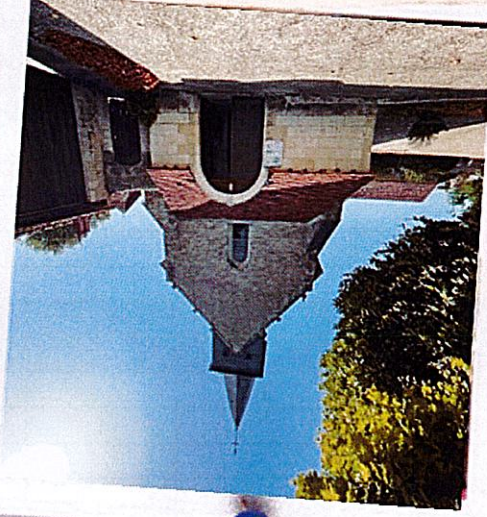
En bleu : espèces patrimoniales



Milieu bâti



Nichoir à Effraie



Eglise Saint Sulpice



Grenier



Milieu bâti Présentation générale

Sites communaux concernés
Toute la commune est concernée, les bâtiments publics (églises, écoles, mairie, etc.) comme les bâtiments privés. Ils constituent des sites potentiels d'accueil pour la faune sauvage. Les greniers, caves, granges ou encore fissures peuvent être utilisés pour la reproduction de certaines espèces (oiseaux et chauves-souris).

Espèces caractéristiques

Oiseaux :
Pigeons, mésanges, moineaux, Chouette effraie, Martinet noir, hirondelles, Choucas des tours.
Mammifères :
Lérot, Pipistrelle commune, Sérotine commune, Grand Murin.

Espèces protégées présentes

Toutes les espèces de chauves-souris sont protégées ainsi que les hirondelles, martinets, le rougequeue ainsi que la chouette effraie.

Espèces invasives détectées

Aucune espèce détectée.



Milieu bâti

Fiche technique de gestion



Etat de conservation : non évalué

Il est difficile d'attribuer un classement. Néanmoins, la rénovation des bâtiments, l'amélioration de l'isolation des combles, etc. entraîne une diminution des gîtes potentiels pour de nombreuses espèces (oiseaux, chauves-souris). Le développement des éclairages publics depuis les années 70 a entraîné une modification de l'habitat des espèces.

Intérêt écologique : élevé

Les prospections ont mis en évidence l'utilisation des bâtiments par des chauves-souris pour le repos.

* Elevé/Moyen/Faible, en fonction de la nature des espèces présentes.

Objectifs prioritaires de gestion

- Conserver voire augmenter la biodiversité par l'intermédiaire de diverses mesures de gestion.

Modalités et opérations de gestion

→ Lors de la construction

Privilégier certains matériaux et techniques (tuiles chatières permettant l'accès aux oiseaux et aux chauves-souris, enlever le « peigne anti-moineaux » utilisé par les couvreurs)
Poser des nichoirs et des gîtes à intégrer directement dans le bâti pour les oiseaux et chauves-souris afin de leur offrir de nouveaux habitats.



Modalités et opérations de gestion (suite)

- Lors des travaux de rénovation ou d'entretien (murs en pierres, ponts, combles, etc.)
 - effectuer un diagnostic avant les travaux pour vérifier la présence d'animaux (ex : chauves-souris, hirondelles, ...), ou le potentiel d'accueil afin d'adapter la rénovation et si possible conserver quelques fissures
 - conserver les plantes colonisatrices des murets, lieux de vie d'insectes.
- Préserver les nids (Hirondelles rustiques (dans les granges), Hirondelles de fenêtre, Martinets noirs). Les nids sont protégés par la loi de protection de la nature de 1976.
 - installation de dispositifs anti-salissures de type planchettes (à mettre sous les nids).
 - pose de nichoirs pour attirer les espèces dans des lieux où les salissures ne poseront pas de problème.
- Poser des nichoirs (oiseaux ou chauves-souris) sur des arbres ou des bâtiments inaccessibles par les prédateurs et les passants.
- Limiter l'éclairage (extinction de minuit à 5h par exemple) et proscrire les lampadaires de type « boule » ou « rétro ».

Calendrier

Opération \ Trimestre	Janv. Mars	Avril Juin	Juillet Sept.	Oct. Déc.
Rénovation sans nuire aux espèces de chauves-souris	X			X
Pose des nichoirs	X			

Coordonnées

Sologne Nature Environnement
Château de Beauvais
23 route de Selles sur Cher
41200 Romorantin-Lanthenay

0254762718
0254764030

info@sologne-nature.org
www.sologne-nature.org

www.facebook.com/SologneNatureEnvironmt
www.instagram.com/sologne_nature_environnement



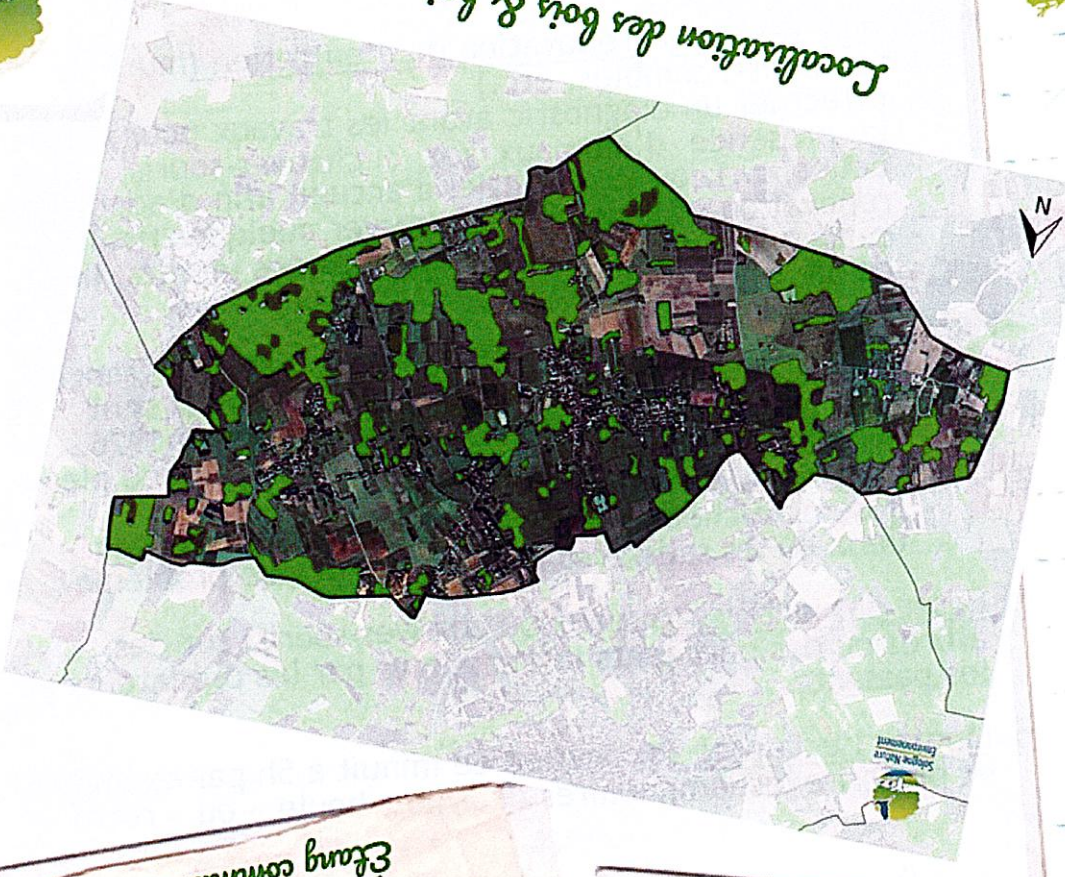
Milieux boisés



Arbres morts, Étang communal



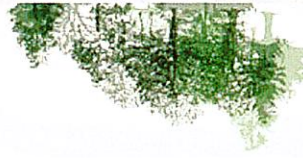
Bois près de l'école



Localisation des Bois & Boisements



Milieux boisés



Présentation générale

Sites concernés

Plusieurs sites comportent des bois ou des boisements, comme par exemple la forêt à proximité de l'école, la pinède en face de l'étang et le site privé des Varennes. Les habitats forestiers (bois, boisements, haies) sont des zones de vie pour de nombreuses espèces animales et végétales locales.

Especies caractéristiques

Arbres :
Chêne, Charme, Frêne, Pin.

Oiseaux :
Pic vert, Pic épeiche, Pic noir, Geai des Chênes.

Mammifères :
Chevreuil européen, Renard roux, Blaireau européen, Séroline commune, Noctule commune

Especies protégées présentes

La plupart des oiseaux et toutes les espèces de chauve souris sont protégés,

Especies invasives détectées

Raisin d'Amérique (Les Varennes)

Milieux boisés

Fiche technique de gestion



Etat de conservation : bon

Certains boisements sont entretenus et d'autres en libre évolution. Ces milieux attirent donc des espèces variées allant du Blaireau européen au Murin de Daubenton. Certains arbres sont creux et permettent notamment aux Chiroptères de s'y reproduire. Notamment dans le boisement près de l'école, les chandelles présentes sont des habitats précieux pour certaines espèces à préserver.

* Bon/Moyen/Mauvais, rapport entre la diversité biologique et la qualité du milieu.

Intérêt écologique : fort

Les bois et boisement constituent un habitat particulier pour certaines espèces protégées, notamment pour les chauves-souris et les pics. L'intérêt de ces milieux est alors élevé.

* Elevé/Moyen/Faible, en fonction de la nature des espèces présentes.

Objectifs prioritaires de gestion

- Préserver la biodiversité présente
- Augmenter la diversité du milieu
- Favoriser un développement naturel du milieu
- Favoriser la diversification floristique



Arbre avec cavités de Pics



Modalités et opérations de gestion

- Favoriser les essences locales en cas de plantation de ligneux. Et proscrire les plantations en monoculture.
- Conserver les arbres à cavités susceptibles d'abriter des chauves-souris et oiseaux, mais également les broussailles et buissons.
- Créer des habitats potentiels pour la faune en laissant volontairement des arbres morts au sol ou des chandelles (trunks morts démunis de leurs branches mais encore debout).
- Raisonner la fauche des lisières et des allées forestières (une fois par an en automne).
- Respecter le calendrier pour la période de taille des arbres.

Calendrier

Opération \ Trimestre	Jan- vier Mars	Avril Juin	Juillet Sept.	Oct. Déc.
Taille des arbres et arbustes				X
Arrachage des ligneux				X
Fauche des lisières et allées				X



Coordonnées

Sologne Nature Environnement
Château de Beauvais
23 route de Selles sur Cher
41200 Romorantin-Lanthenay

☎ 0254762718
☎ 0254764030

✉ info@sologne-nature.org
🌐 www.sologne-nature.org

📘 www.facebook.com/SologneNatureEnvironmt
📷 www.instagram.com/sologne_nature_environnement

Milieux boisés



Espaces verts



Solagne Nature
Environnement



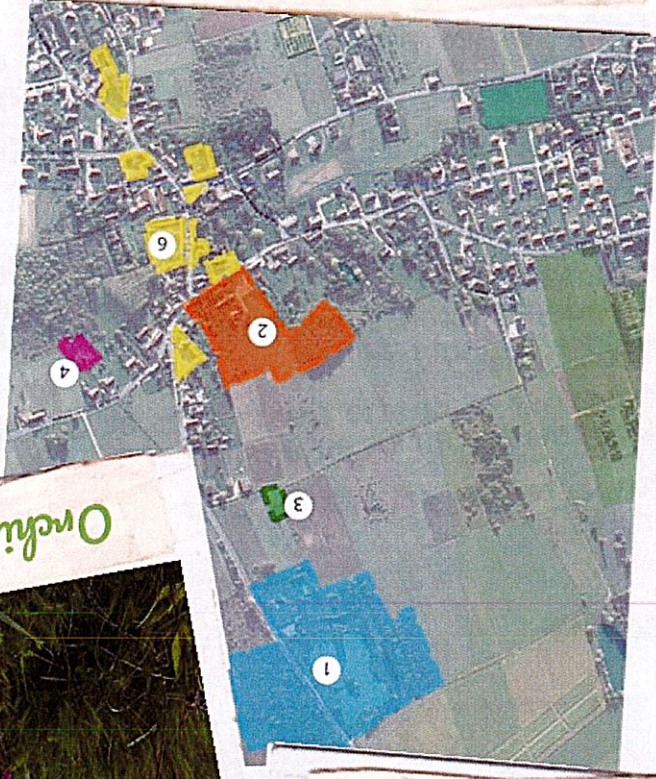
Orchis bouffon



Pourtour de l'étang



Pelouse étang communal



Localisation des espaces verts



Biodiversité Communale
Village de Sassay

Espaces verts Présentation générale



Sites communaux concernés

Sont notamment concernés par cette fiche les espaces verts de l'étang communal et du centre ville. Les espaces verts, propriété de la commune, sont des lieux de balades pour les habitants et des aires potentielles de jeux pour les plus jeunes. Ils ont un intérêt esthétique et améliorent le cadre de vie.

Espaces caractéristiques

Espaces horticoles :

Orme, platanes.

Oiseaux :

Chardonneret élégant, mésange charbonnière, pinson des arbres

Papillon :

Mélitée orangée, Myrtil, Tircis.

Espaces protégés présents

Les amphibiens, les chauves-souris et beaucoup d'oiseaux ainsi que certaines plantes comme l'Orchis bouffon ou la Vesce printanière sont protégés.

Espaces invasives détectées

- Vigne vierge

Espaces verts

Fiche technique de gestion



Etat de conservation : non évalué

L'état de conservation de ces espaces « non naturels » ne peut pas être évalué.

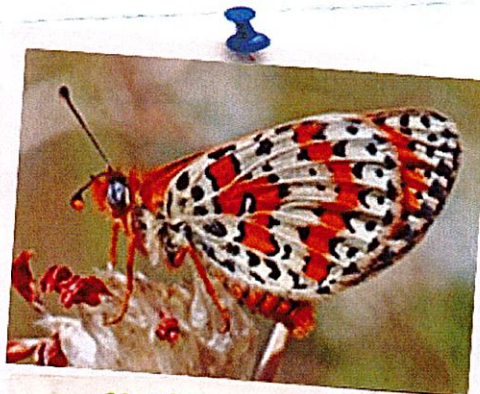
Intérêt écologique : moyen

L'intérêt écologique est amélioré par la présence des points d'eau qui attirent bon nombre d'espèces (grenouilles, libellules, oiseaux). Une partie des espaces verts de la ville sont entretenus de façon quasi uniforme en pelouse rase exempte de fleurs sauvages, réduisant ainsi fortement le nombre d'insectes (papillons, auxiliaires comme la coccinelle...).

* Elevé/Moyen/Faible, en fonction de la nature des espèces présentes.

Objectifs prioritaires de gestion

- Favoriser les insectes (papillons, auxiliaires des jardins)
- Protéger la nidification plusieurs espèces d'oiseaux
- Concilier l'accueil du public et la biodiversité



Melitée orangée



Modalités et opérations de gestion

- Diminuer la fréquence de tonte des pelouses, et augmenter la hauteur de l'herbe sur certains sites (sur le modèle d'une gestion différenciée des espaces)
- Créer des hôtels à insectes sur les jardins communaux
- Favoriser les plantes locales dans les massifs, et celles nécessitant un apport modéré en eau
- Respecter le calendrier pour la période de taille des arbres
- Limiter les traitements:
 - désherbage manuel
 - désherbage thermique (sur les zones imperméables)
 - plantes couvre-sol sur les bordures
 - paillis dans les massifs
 - **Ou accepter la présence de plantes rudérales**
- Adapter la tonte des bords de routes et chemins communaux
 - ⇒ fauchage de l'accotement des routes sur 1 mètre
 - ⇒ Eviter de trop faucher les bordures de chemins si ils accueillent peu de circulation

Calendrier

Opération \ Trimestre	Jan- Mars	Avril Juin	Juillet Sept.	Oct. Déc.
Taille des arbres et arbustes				X
Fauche des accotements de routes	X		X	X
Fauche des chemins communaux	X			X



Coordonnées

Sologne Nature Environnement
Château de Beauvais
23 route de Selles sur Cher
41200 Romorantin-Lanthenay

0254762718

0254764030

info@sologne-nature.org
www.sologne-nature.org

www.facebook.com/SologneNatureEnvironmt
www.instagram.com/sologne_nature_environnement

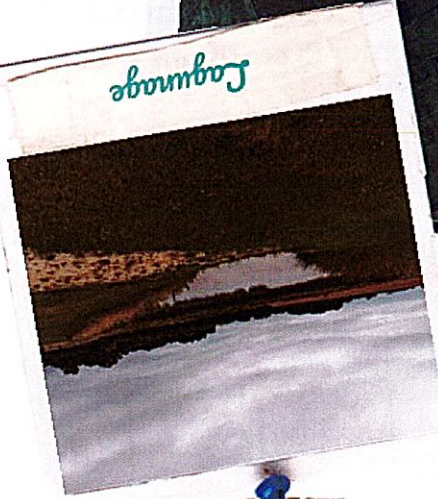


Etang et lagunage

Sologne Nature
Environnement



Unax empereur



Lagunage



Localisation de l'étang communal



Étang communal

Etang et lagunage
Présentation générale

L'étang communal est le seul étang public du village. Les bassins du lagunage peuvent aussi faire l'objet d'une gestion particulière

Sites communaux concernés

Libellules et demoiselles : Agnon jouvencelle, Agnon mignon, Caloptéryx éclatant, Anax empereur.
Oiseau d'eau : Héron cendré.

Espèces caractéristiques

Végétaux : Saules, Carex, Juncs,
Libellules et demoiselles : Agnon jouvencelle, Agnon mignon, Caloptéryx éclatant, Anax empereur.
Oiseau d'eau : Héron cendré.

Espèces protégées présentes

Oiseaux	Amphibiens
Mouette rieuse	Grenouille verte*
Héron garde-bœufs	
Vanneau huppé	

Biodiversité Communale
Village de Sassay

Etang et lagunage

Présentation générale



Etat de conservation : bon

La diversité biologique est intéressante. On note cependant que la quasi totalité de l'étang est utilisée pour la pêche ; le niveau d'eau diminue fortement pendant l'été et le taux d'envasement est important. Les herbiers aquatiques, essentiels pour oxygéner l'eau sont ici ainsi qu'au lagunage sont bien développés.

* Bon/Moyen/Mauvais, rapport entre la diversité biologique et la qualité du milieu.

Intérêt écologique : fort

Bien que proche de la route l'étang communal est fréquenté par de nombreux groupes faunistiques (reptiles, amphibiens, oiseaux, odonates, lépidoptères ...).

C'est un site important pour la reproduction des Grenouilles vertes. La prairie ainsi que l'étang servent grandement au cycle de vie des papillons et libellules observés à proximité. La lagunage quant à lui est assez important pour la flore du fait de la diversité retrouvé sur place.

* Elevé/Moyen/Faible, en fonction de la nature des espèces présentes.

Objectifs prioritaires de gestion

- Maintenir voire augmenter la biodiversité
- Maintenir le milieu ouvert,
- Maintenir un niveau hydrique suffisant
- Favoriser le développement de certaines espèces / groupe d'espèces



Modalités et opérations de gestion

- Vidanger régulièrement, afin d'accélérer la minéralisation et limiter le phénomène de comblement
 - Entretien la végétation aquatique
- Celle-ci ne doit pas couvrir plus de 30% de la surface en eau.
- Surveiller l'apparition des espèces invasives

Plusieurs espèces sont susceptibles de provoquer des déséquilibres écologiques sur l'étang comme l'Ecrevisse de Louisiane ou le Ragondin pour la faune et la Jussie, la Renouée du Japon pour la flore.

- Conserver et laisser croître les haies qui entourent le site du lagunage. Elles participent à l'épuration de l'eau et protègent les sols.
- Retravailler les pentes d'un bassin du lagunage, afin d'apporter de la diversité dans le milieu et de dynamiser l'installation d'hélophiles (carex, jonc, ...)

Calendrier

Opération \ Trimestre	Janv. Mars	Avril Juin	Juillet Sept.	Oct. Déc.
Vidange				X
Fauche des bandes enherbées su lagunage				X



Coordonnées

Sologne Nature Environnement
Château de Beauvais
23 route de Selles sur Cher
41200 Romorantin-Lanthenay

0254762718
0254764030

info@sologne-nature.org
www.sologne-nature.org

www.facebook.com/SologneNatureEnvironmt
www.instagram.com/sologne_nature_environnement



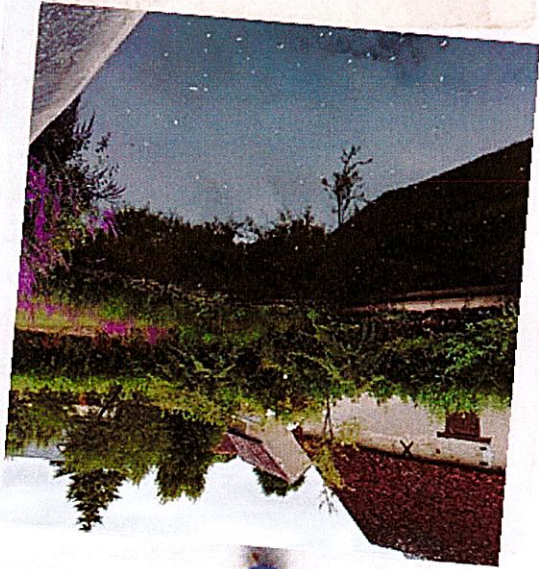
Milieux en eau



Lagunage



Mare se refermant par la végétation



Point d'eau



Grenouille verte

Milieux en eau

Présentation générale

Sites communaux concernés
L'étang communal est concerné, le centre ville également avec plusieurs points d'eau. La prairie à côté de l'école également avec un fosse en assec l'été. Mais aussi le lagunage avec ses différents bassins et les mares forestières des Varennes.

Espèces caractéristiques

Végétaux: Frêne, Orme, Saule, Juncs.

Libellules et demoiselles : Caloptéryx éclatant, Anax empereur, Agrion jouvencelle.

Amphibiens
Grenouille verte, grenouille agile.

Espèces protégées présentes

Oiseau
Héron garde-bœufs

Amphibien
Grenouille agile

Espèces invasives détectées
Renouée du Japon,
Ailanthé glanduleux

Milieux en eau Fiche technique de gestion



Etat de conservation : moyen à bon

Suivant la localisation, l'état de conservation est variable. Au niveau des plans d'eau du centre ville, l'état est jugé **moyen*** car les bords de points d'eau sont assez fréquentés. La ripisylve est absente, et les berges sont bétonnées par endroit. Au Varennes et à l'étang communal, l'état est jugé **bon***. Les points d'eau reprennent un caractère plus sauvage avec des berges plus « naturelles » et la présence d'une ripisylve et d'une faune intéressante.

* Bon/Moyen/Mauvais, rapport entre la diversité biologique et la qualité du milieu.

Intérêt écologique : élevé

Les espèces inventoriées sont pour la plupart communes. Cependant, le jonc bulbeux, observé à l'étang communal, atteste d'une bonne qualité du milieu. De plus, à l'heure actuelle, l'étang communal est peu affectée par les espèces envahissantes.

Le petit cours d'eau ainsi que la mosaïque de point d'eau représente un corridor écologique au cœur de la commune.

* Elevé/Moyen/Faible, en fonction de la nature des espèces présentes.

Objectifs prioritaires de gestion

- Maintenir voire augmenter la biodiversité présente
- Maintenir une qualité d'eau élevée (suffisante pour les espèces)
- Maintenir une ripisylve de bonne qualité
- Stopper et limiter la propagation des espèces exotiques envahissantes



Modalités et opérations de gestion

Les techniques simples d'entretien suivantes sont inspirées d'un document produit par la Chambre d'Agriculture de la Région Centre.

- Dégager le lit des cours d'eau (couper les arbres trop penchés mais conserver les embâcles qui ne bloquent pas entièrement le lit du cours d'eau)
- Rajeunir les arbres en bordure, **SANS JAMAIS DESSOUCHER !** Favoriser le mélange d'espèces et la présence des différentes strates
- Conserver quelques arbres dépérissants favorisant la création de biotopes variés (sans mettre en jeu la sécurité)
- Conserver des espaces « naturels » en bord d'étang et de point d'eau (au Varennes et en centre ville par exemple) afin de maintenir la trame verte et bleue



Coordonnées

Sologne Nature Environnement
Château de Beauvais
23 route de Selles sur Cher
41200 Romorantin-Lanthenay

0254762718
0254764030
info@sologne-nature.org
www.sologne-nature.org
www.facebook.com/SologneNatureEnvironmt
www.instagram.com/sologne_nature_environnement



Prairies et zones enherbées



Localisation des prairies



Ancien cimetière



Flambe



Biodiversité Communale

Plantes	Vesce printanière	Flambe	Alouette des champs	Oiseaux	Reptiles
	Orchis bouffon	Mélitée orangée	Linotte mélodieuse	Faucon crécerelle	Orvet fragile
					Lézard des murailles

Espèces protégées présentes

Reptiles: Lézard vert occidental, Orvet fragile
 Mammifères: Lapin de garenne, Lièvre d'Europe, Chevreuil européen, Taupes d'Europe
 Végétaux: Dactyle agglomère, Luzerne, Plantain, Renoncule, etc.

Espèces caractéristiques

Ces milieux sont utilisés par beaucoup de groupes faunistiques: refuges pour les petits et les grands mammifères, zone de chasse pour les rapaces, lieux de vie pour les reptiles, pour le crapaud calamite etc.

Sites communaux concernés



Présentation générale

Prairies et zones enherbées

Prairies et zones enherbées

Fiche technique de gestion



Etat de conservation : bon

Les différentes prairies sont ouvertes et peu enrichies et la diversité biologique est moyenne à élevée pour toutes les prairies étudiées.

L'état de conservation pourrait rapidement se dégrader si les broussailles se développent.

* Bon/Moyen/Mauvais, rapport entre la diversité biologique et la qualité du milieu.

Intérêt écologique : élevé

Les prairies situées en périphérie de la ville profitent à beaucoup d'espèces. Le caractère naturel de ces espaces permet la fréquentation d'oiseaux (chasse et habitât), papillons, reptiles, libellules (pour la chasse), mammifères (grands et petits).

Elles constituent des zones refuges pour les mammifères et les reptiles notamment.

Elle représente surtout de véritables réservoirs de diversité floristique.

* Elevé/Moyen/Faible, en fonction de la nature des espèces présentes.

Objectifs prioritaires de gestion

- Conserver le milieu ouvert, ne pas l'enrichir
- Diversifier les prairies (prairies naturelles/jachères fleuries)
- Conserver la capacité d'accueil des prairies
- Aménager la prairie de l'étang



Modalités et opérations de gestion

Des jachères fleuries peuvent être créées au niveau de la prairie à côté de l'école et dans la prairie jouxtant le bois des Varennes.

Date	Opération
1ère semaine d'octobre	Préparation du sol : désherbage, décompactage, évacuation des résidus et égalisation du sol
3ème semaine d'octobre	Réaliser un faux-semis : arrachage, retravailler la surface du sol et réaliser le semis

Au niveau de la prairie de l'étang, un labyrinthe dans une jachère naturelle peut être créé. L'idéal serait de créer des chemins au sein de cette jachère et de la faucher une fois tous les 2 à 3 ans.

Ne pas faire de plantation de ligneux.



Labyrinthe végétal

Calendrier

En cas de fauche des prairies pour maintenir le milieu ouvert,

Opération \ Trimestre	Janvier Mars	Avril Juin	Juillet Sept.	Oct. Déc.
Fauche d'une jachère fleurie		X		X
Fauche d'une prairie				X



Coordonnées

Sologne Nature Environnement
Château de Beauvais
23 route de Selles sur Cher
41200 Romorantin-Lanthenay

0254762718
0254764030
info@sologne-nature.org
www.sologne-nature.org
www.facebook.com/SologneNatureEnvironmt
www.instagram.com/sologne_nature_environnement



